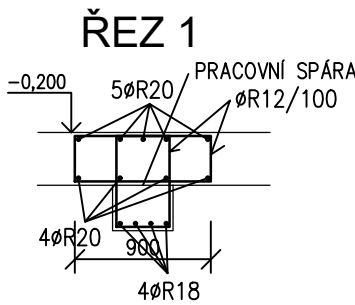
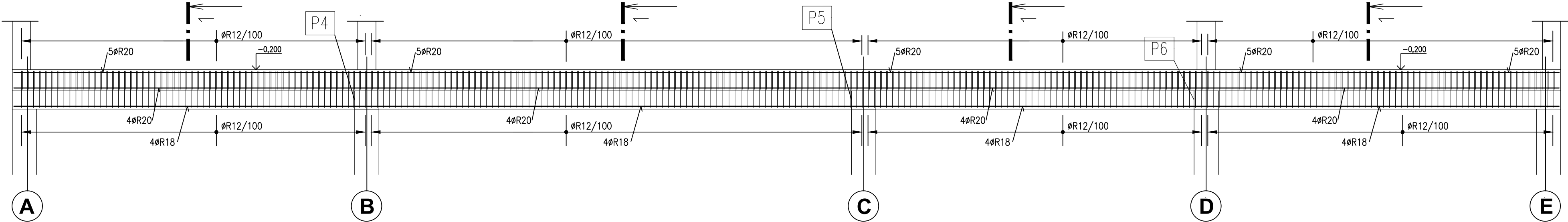
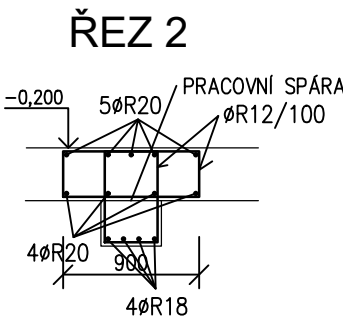
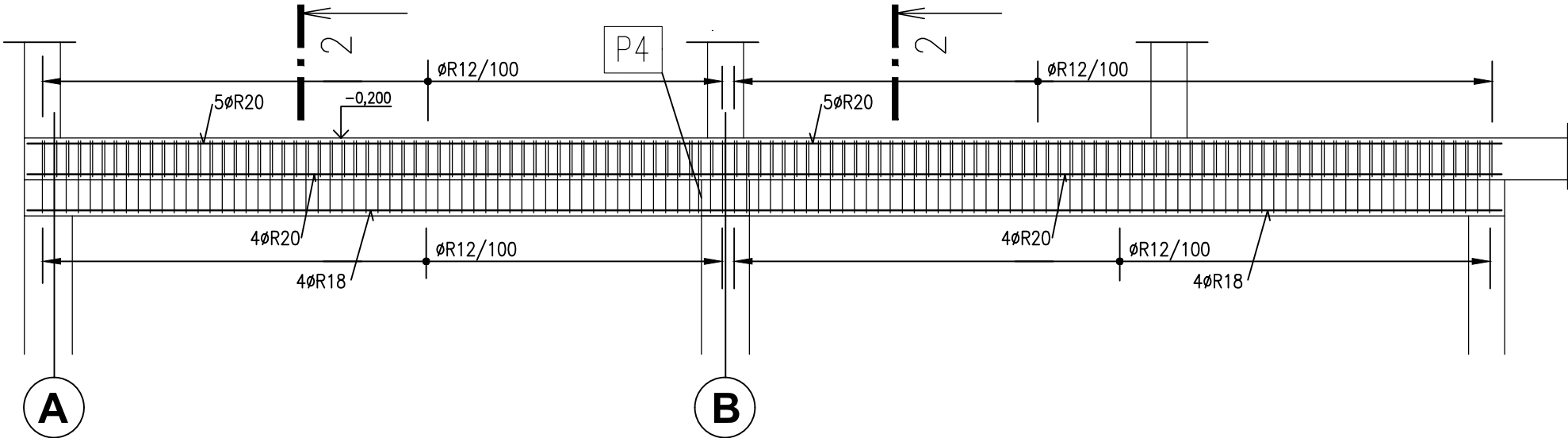


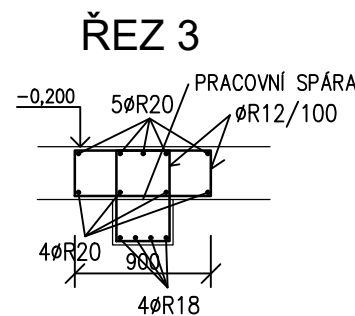
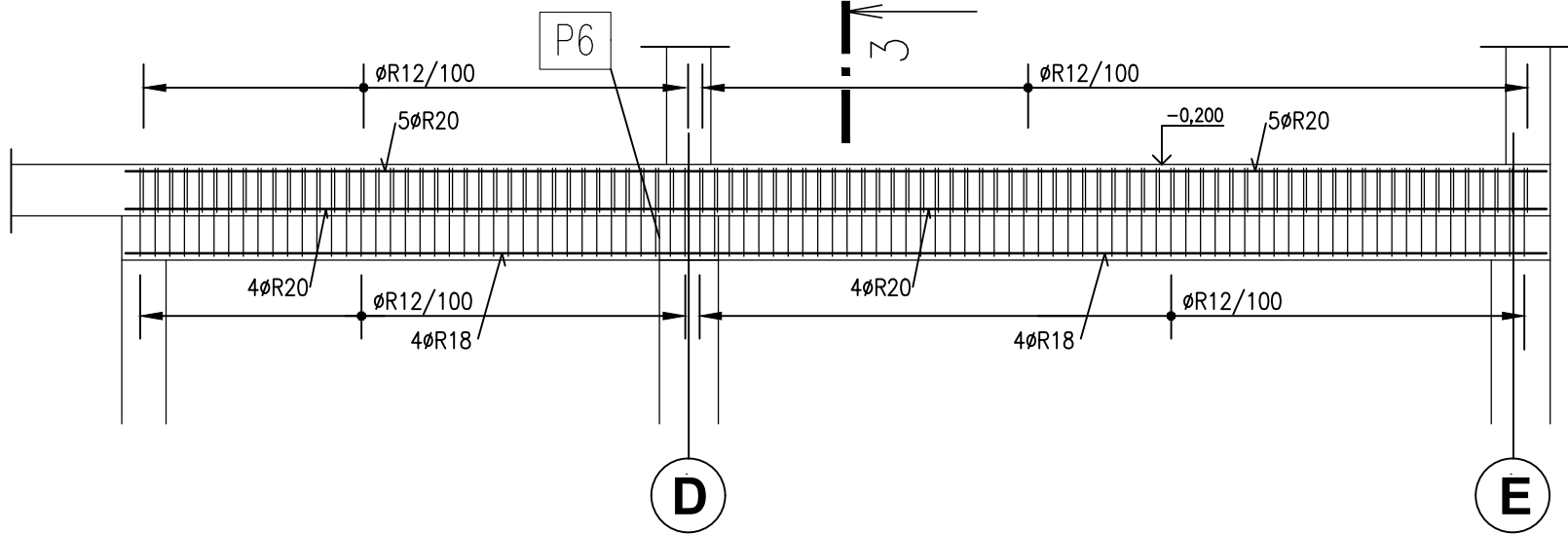
SCHÉMA VÝZTUŽE ŽB PRŮVLAKŮ 1.PP  
M 1:50  
PRŮVLAK P1



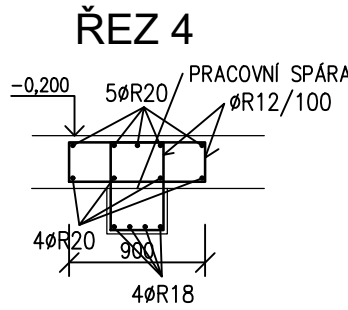
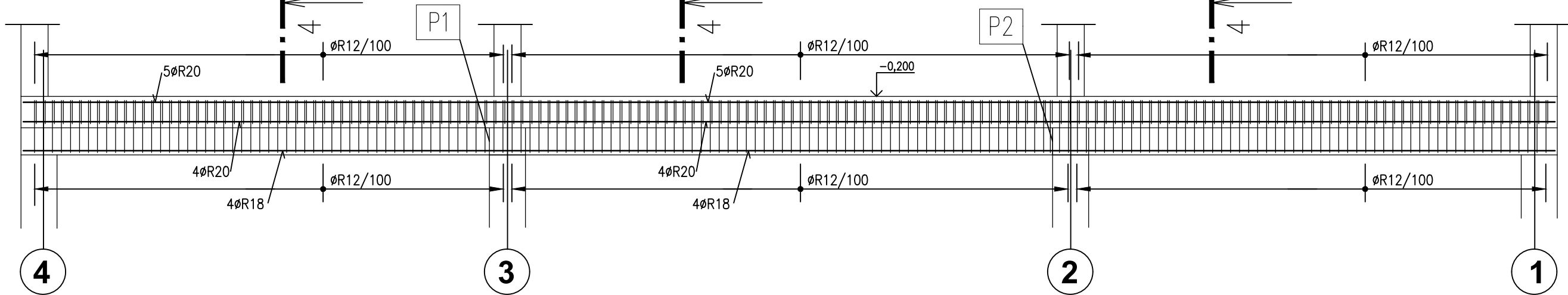
PRŮVLAK P2



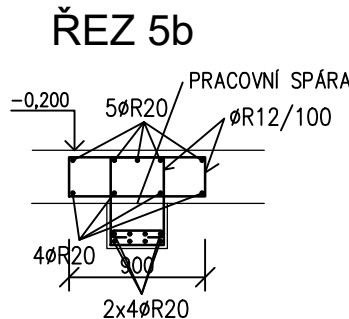
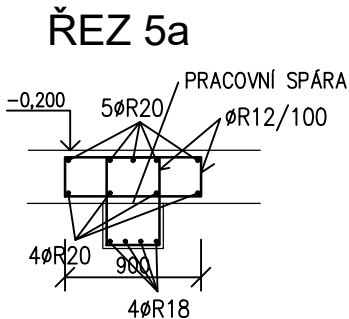
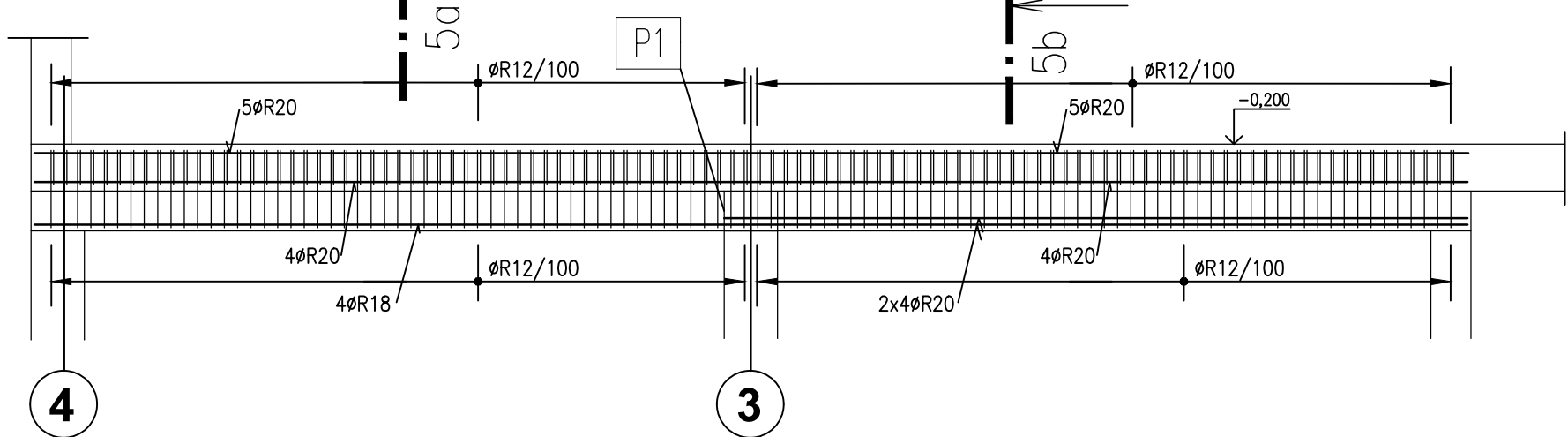
PRŮVLAK P3



PRŮVLAK P4



PRŮVLAK P5



DODAVATEL JE POVINEN VYPRACOVAT PRO  
ŽB KONSTRUKCE VÝROBNÍ DOKUMENTACI

MNOŽSTVÍ VÝZTUŽE:  
ŽB PRŮVLAKY 1.PP – 300 kg/m3

POZNÁMKA:  
POŽÁRNÍ ODOLNOST- POŽADAVKY NA POŽÁRNÍ  
ODOLNOSTI JSOU STANOVENY V ČÁSTI POŽÁRNĚ  
BEZPEČNOSTNÍ ŘEŠENÍ

MATERIÁL KONSTRUKCÍ

BETON dle ČSN EN 1992, ČSN EN 206-1  
KONSTRUKCE : ŽB ZÁKLADOVÁ DESKA  
C30/37 - XC3, XD1, XA2, XF2 + KRYSTAL. HYDROIZOLACE

KONSTRUKCE : ŽB STĚNY 1.PP  
C30/37 - XC3, XA2 + KRYSTALICKÁ HYDROIZOLACE

KONSTRUKCE : ŽB MONOLIT. SLOUPY,  
DESKY, PRŮVLAKY, VĚNCE, SCHODIŠTĚ, VÝTAH. ŠACHTY  
C30/37 - XC1

VÝZTUŽ dle ČSN EN 1992, ČSN EN 10080  
BETONÁŘSKÁ VÝZTUŽ  
B500B (10 505.0)- ocel se zaručenou svařitelností  
KARI SÍTĚ B500A

OCEL dle ČSN 1993, ČSN EN 10025, ČSN EN 10219  
KONSTRUKCE: S235

ZDIVO  
VNITŘNÍ ZDIVO  
P20 NA MC 10  
OBVODOVÉ ZDIVO  
P15 NA MC 10  
ZDIVO VÝTAHOVÉ ŠACHTY  
P15 NA MC 10

±0,000 = 270,30 m B.p.v.

Zodp.projektant ing.Jiří Kopecký		Vypracoval ing.Květa Zemanová		Kontrola ing.Jiří Kopecký		ing.Jiří Kopecký projekt.činnost ve výstavbě Weinfurtherova 84,Vysoké Mýto tel.: 608903570			
Kraj :		Hlavní město Praha		Obec : Městská část Praha 20					
Investor :		Městská část Praha 20, Jivanská 647/10, 193 00 Praha 9, IČO 00240192							
Název akce :						Datum		07/2025	
NÁJEMNÍ BYTY BERANKA HORNÍ POČERNICE						Číslo zakázky		5350/17	
						Stupeň dok.		DPS	
						Měřítko		1:50	
Objekt :		SO 01 – BYTOVÝ DŮM				Příloha :		D.1.2.c.14	
Obsah :		STAVEBNĚ KONSTRUKČNÍ ŘEŠENÍ ŽB PRŮVLAKY 1.PP – SCHEMA VÝZTUŽE							